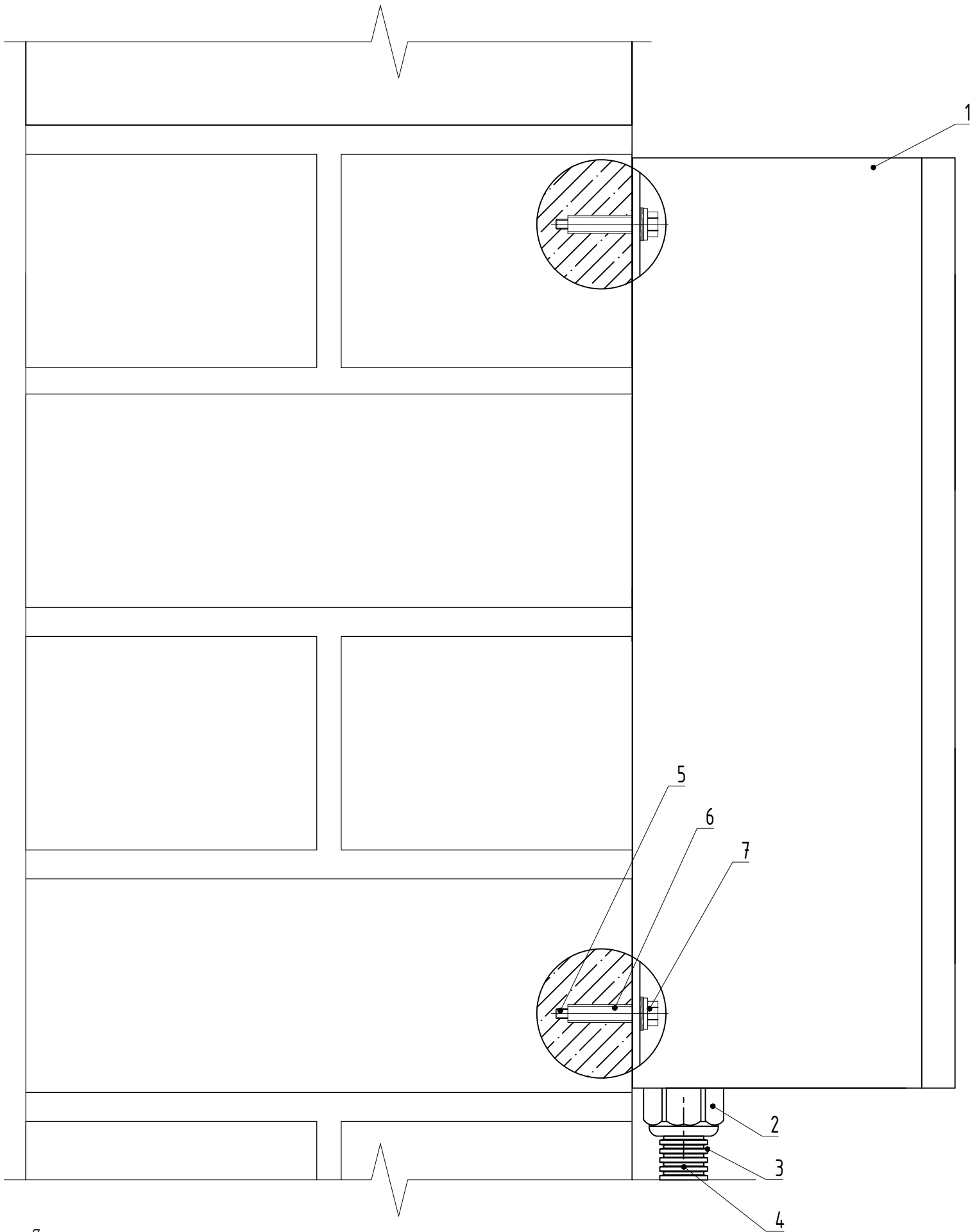


Согласовано

Взам. инв. N

Подпись и дата

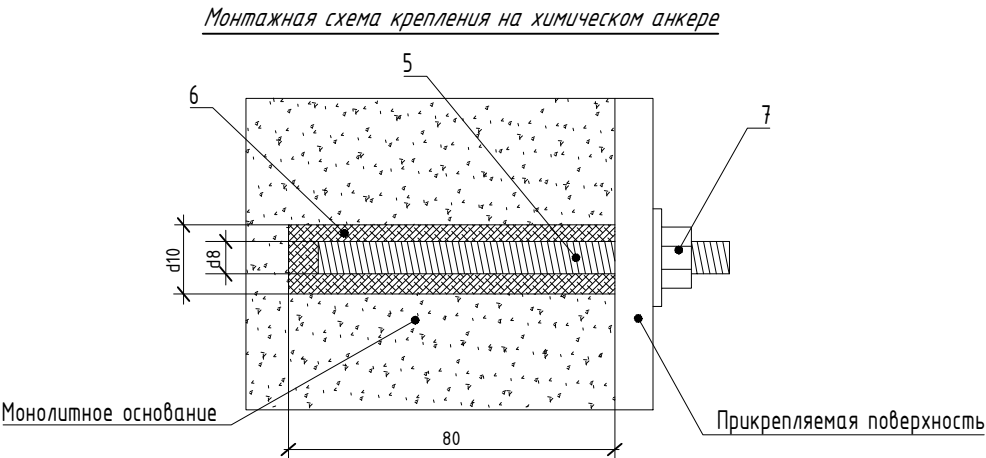
Инв. N подл



Примечания

- Внешний вид оборудования может отличаться. Приведено для справки.
- Оставить запас кабеля на разделку не менее 0,5 м.
- Выполнить маркировку кабеля согласно принципиальной схемы.
- Применять герметик кабельных вводов при температуре окружающей среды от -10 град С.

Поз. обозначения	Наименование	Кол-во
1	Контроллер уличный	1 шт.
2	Муфта вводная для металлорукава	20 шт.
3	Металлорукав металлополимерный гибкий, герметичный	по плану
4	Герметик кабельных вводов Storaq FN 2100	0,5 кг.
5	Резьбовая шпилька оцинкованная М8х110	4 шт.
6	Химический анкер М8	4 шт.
7	Самоконтрящаяся гайка оцинкованная М8	4 шт.



Монтаж химических анкеров производить в следующей последовательности:

- Просверлить буром или алмазной коронкой (согласовать с Заказчиком) отверстие d=10 мм и L=80 мм;
- Продуть отверстие воздухом для освобождения от мусора и пыли;
- Вкрутить (ЗАПРЕЩАЕТСЯ забивать молотком) с помощью установочного приспособления капсулу с химсоставом в очищенное отверстие;
- Вкрутить (ЗАПРЕЩАЕТСЯ забивать молотком) с помощью шуруповерта или гаечного ключа резьбовую шпильку М8 в отверстие с химсоставом и оставить до полного отвердевания (время отвердевания приведено в таблице ниже);
- После полного отвердевания с помощью гайки прикрепить насадку к основанию.

Температура основания (°C)	Время отвердевания (мин.)
-5..0	240
0..+10	45
+10..+20	20
>+20	10

ВНИМАНИЕ: время отвердевания указано для монтажа в сухие отверстия, оно удваивается в случае монтажа во влажные отверстия.

						НИИОПБ-04/2025-ТБ-РД-ССОИ1		
						Выполнение работ по разработке проектно-сметной документации на оснащение объектов транспортной инфраструктуры техническими средствами обеспечения транспортной безопасности, предусмотренных планами обеспечения транспортной безопасности объектов транспортной инфраструктуры		
Изм.	Кол.уч.	Лист	N док.	Подпись	Дата	Лутепровод через а/дорога, ж/д дорога на км 33+643 автомобильной дороги Георгиевск - Новопавловск (в границах Ставропольского края)	Стадия	Лист
Разработал	Павлов				06.25		Р	10
Проверил	Белуцов				06.25			
						Схема установки контроллера уличного на монолитном основании		
Н.контроль	Белуцов				06.25			
ГИП	Павлов				06.25		НАУЧНО-ИССЛЕДОВАТЕЛЬСКИЙ ИНСТИТУТ ПО ОБЕСПЕЧЕНИЮ ПОЖАРНОЙ БЕЗОПАСНОСТИ	